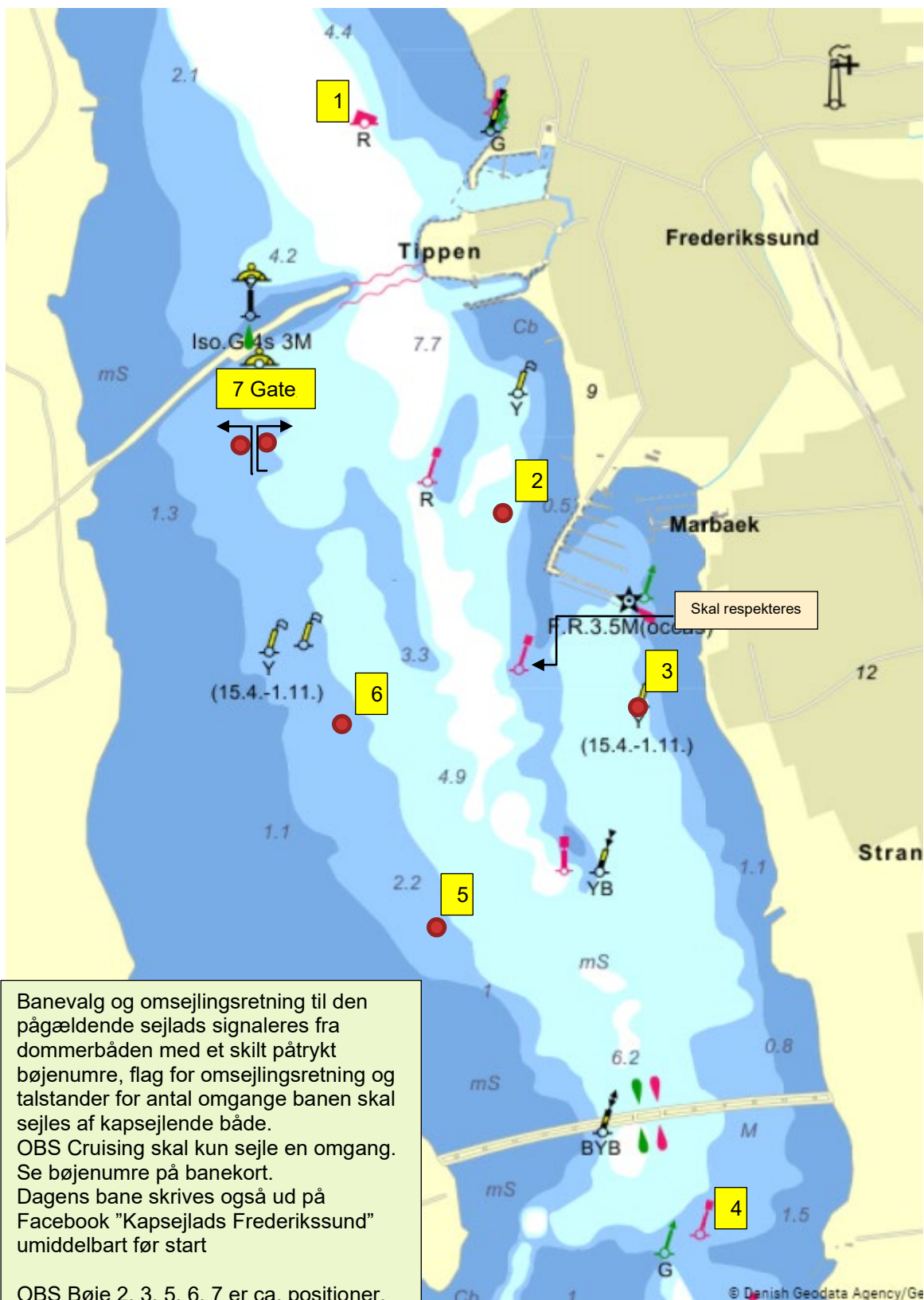


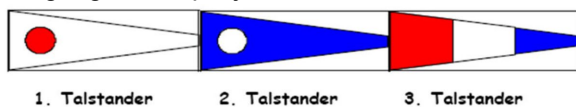
Banekort med bøjenumre 2026



Banevalg og omsejlsretning til den pågældende sejlads signaleres fra dommerbåden med et skilt påtrykt bøjenumre, flag for omsejlsretning og talstander for antal omgange banen skal sejles af kapsejlende både. OBS Cruising skal kun sejle en omgang. Se bøjenumre på banekort. Dagens bane skrives også ud på Facebook "Kapsejlads Frederikssund" umiddelbart før start

OBS Bøje 2, 3, 5, 6, 7 er ca. positioner. Bøje 7 Gate omsejles fra syd med valgfri omsejlsretning

Omgange for kapsejlende både:



Løbsflag: (Cruising = C og starter sidst)

